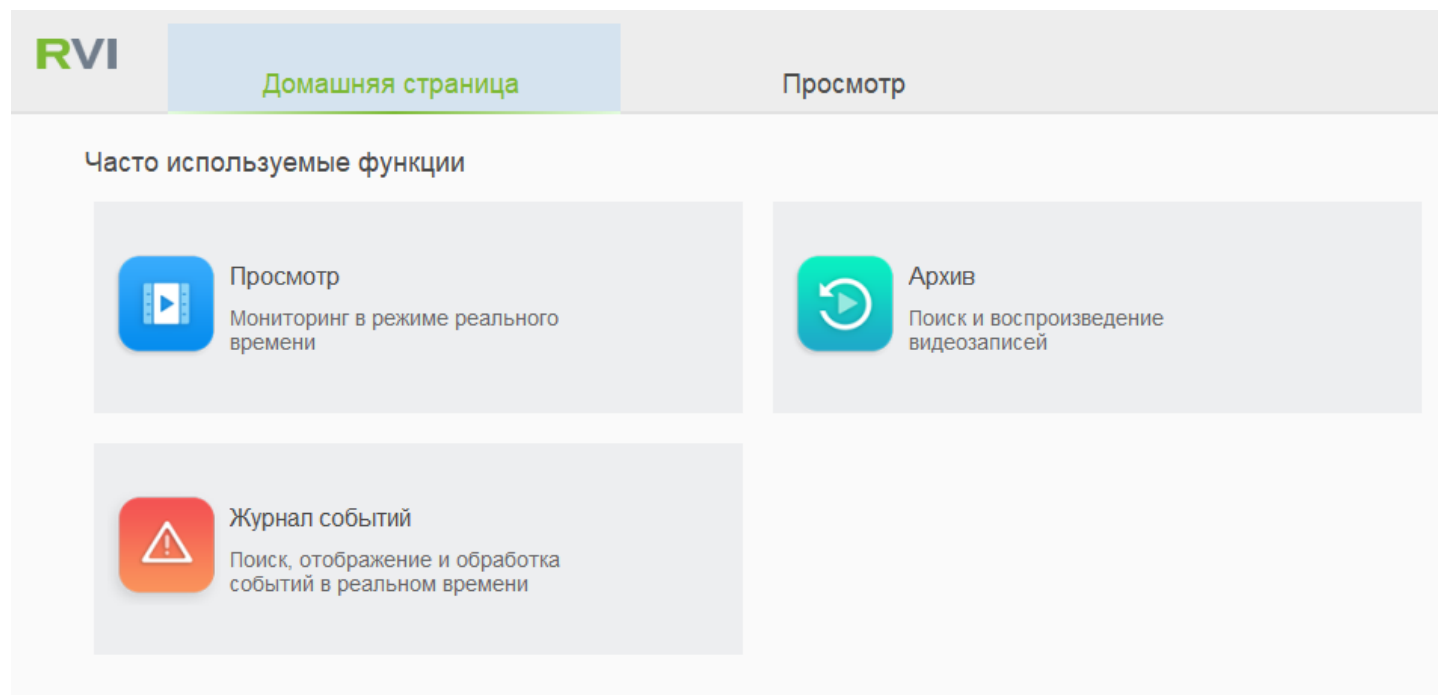
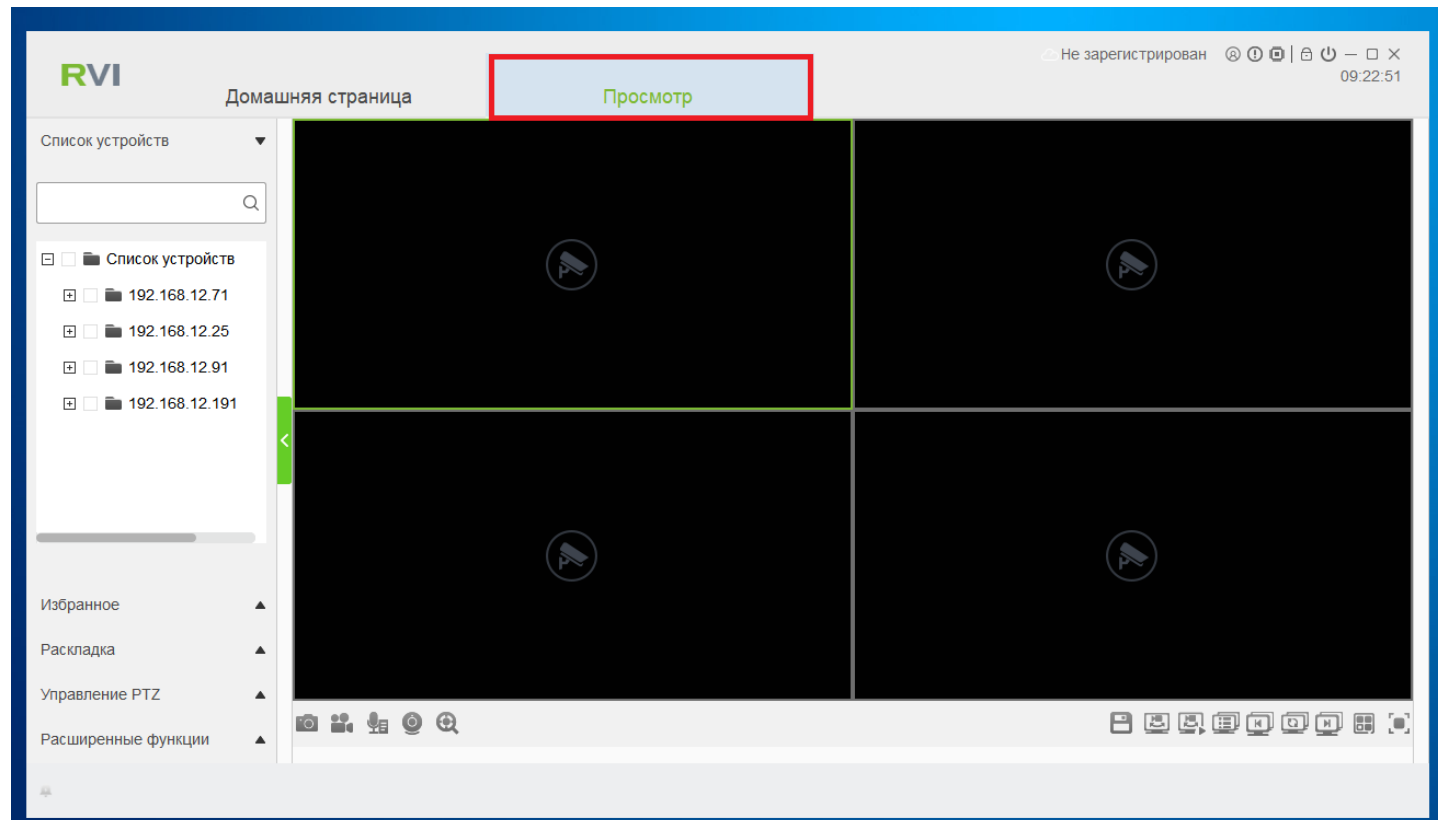


## Настройка окон RVi Connect

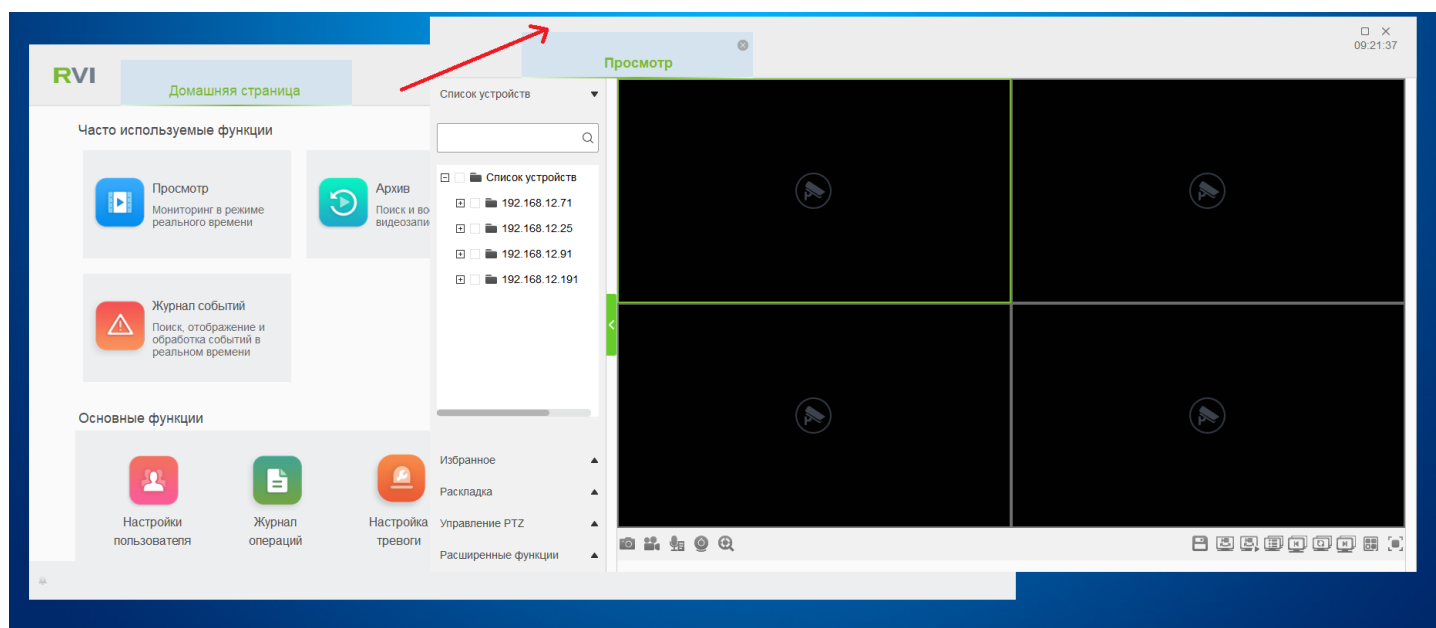
Для настройки нескольких окон в RVi Connect необходимо на вкладке «Домашняя страница» выбрать вкладку «Просмотр»



Зажать левую кнопку мыши на вкладке «Просмотр»



Далее потянуть вкладку на свободное место рабочего стола



Операцию можно повторить до 4 раз (всего можно создать 4 монитора)

После разделения по экранам, выбрать на раскладках необходимые камеры

И сохранить раскладку

